



## Willkommen beim Detektiv-Trail ZH der Confiserie Bachmann!

Löse spannende Rätsel, entdecke die urbane Stadt Zürich und gewinne am Ende einen süssen Preis.  
Lerne die Stadt Zürich von der besten und schönsten Seite kennen. Bist du bereit?

**Zeiten** Der Trail kann jederzeit gestartet werden.

**Kosten** Dieser Trail wurde von der Confiserie Bachmann erstellt und ist kostenlos.  
Mit der richtigen Lösungszahl am Schluss des Trails bekommst du einen Preis.

**Preis** Dein Preis wartet im Ziel in unserem Fachgeschäft beim Bahnhof Stadelhofen auf dich.  
Beachte die Öffnungszeiten: MO-FR 06:15-20:00, SA/SO 07:00-18:00  
Weitere Details zum Standort: [www.confiserie.ch/stadelhofen](http://www.confiserie.ch/stadelhofen)  
Kurzfristige Änderungen der Öffnungszeiten sind aufgrund von Feiertagen möglich.

**Distanz** Fussweg 4.3 km

**Dauer** 2-3 h

**Start** Zürich, Hauptbahnhof

**Ablauf** Begib dich zum Startpunkt des Detektiv-Trails. Folge anschliessend der beschriebenen Route, auf welcher verschiedene, spannende Rätselposten auf dich warten. Auf dem Weg lernst du immer wieder unterschiedliche Attraktionen und Wahrzeichen der Stadt Zürich kennen.

Bei jeder Frage gibt es drei Antwortmöglichkeiten, von welchen jeweils eine richtig ist.  
Addiere laufend bei jeder Frage A, B oder C die grün markierte Punktzahl. Wenn du beim letzten Posten die Endzahl richtig addiert hast, bekommst du ein frisches, handgemachtes Macarons deiner Wahl.

Bist du bereit für spannende Rätsel und eine vielseitige Tour durch die pulsierende Stadt Zürich?  
Dann pack deine Sachen und begib dich zum Startposten. Die Reise kann beginnen!

**Hilfe** Unten findest du den Link zum Routenplan auf Google Maps, der dir den Weg zeigt.  
[www.confiserie.ch/detektivtrail-zuerich-map](http://www.confiserie.ch/detektivtrail-zuerich-map)  
Die Lösungen sind auf der Startseite des Detektiv-Trails zu finden:  
[www.confiserie.ch/detektivtrail](http://www.confiserie.ch/detektivtrail)

**Sprachen** Deutsch  
Englisch  
Portugiesisch  
Französisch



## Wegbeschreibung



## Informationen

Starte im Zürich Hauptbahnhof beim bekannten Engel in der Bahnhofshalle. Suche von da aus die grosse Anzeigetafel.



### Frage 1

Was wird im Bild oben verdeckt?

- A) SBB-Logo Punkte = 2
- B) Uhr Punkte = 4
- C) Grosses i für Info Punkte = 6

Engel «l'ange protecteur» am Zürich HB



In der Bahnhofshalle schwebt seit 1997 der 11 Meter hohe, farbenprächtige Schutzengel von Niki de Saint Phalle. Mit den leuchtenden Farben und verspielten Formen gehört der Engel zu den typischen „Nana“-Figuren der Künstlerin. Er symbolisiert Schutz, Lebensfreude und Energie – und wacht so über die täglich tausenden Reisenden. Gleichzeitig dient er Vielen als beliebter Treffpunkt mitten im geschäftigen Bahnhof.

Drehe dich um und suche den Wegweiser zu den Gleisen 41-44. In derselben Richtung findest du 3 Rolltreppen, welche dich ins Untergeschoss führen.



### Frage 2

Wie viele Lampen hängen oberhalb dieses braunen Regals im Fachgeschäft der Confiserie Bachmann?

- A) 1 Punkte = 3
- B) 5 Punkte = 6
- C) 3 Punkte = 9

Confiserie Bachmann im Zürich Hauptbahnhof



Unser Fachgeschäft im Zürich Hauptbahnhof steht ganz im Zeichen des täglichen Genusses – ob frühmorgens, tagsüber oder spätabends. Bei der Passage Landesmuseum im ShopVille sorgen wir von früh bis spät für frische Genussmomente.

Ob für Pendelnde, Weiterreisende, Touristinnen und Touristen oder Berufstätige: Hier finden alle das Passende für den kleinen Moment im Alltag oder als besonderes Mitbringsel.



## Wegbeschreibung

Nimm dieselben Rolltreppen zurück zur Bahnhofshalle und suche das Gleis 3. In der Nähe findest du dieses kleine Gebäude:



### Frage 3

Zu welchen Gleisen führt dieser Lift?

- |          |            |
|----------|------------|
| A) 12-18 | Punkte = 2 |
| B) 21-34 | Punkte = 4 |
| C) 5-9   | Punkte = 6 |



## Informationen

### Zürich Hauptbahnhof



Der Zürcher Hauptbahnhof ist der grösste Bahnhof der Schweiz und ein zentraler Verkehrsknoten mit täglich über 2'900 Zügen und 360'000 Passagieren. Von hier aus gelangst du innerhalb wenigen Stunden ohne Umstieg nach Hamburg, Paris, Wien, Mailand, Amsterdam und viele weitere europäische Städte. Der Hauptbahnhof ist jedoch nicht nur ein Verkehrsdrehkreuz, sondern auch ein lebendiger Treffpunkt für Pendelnde und Reisende aus der ganzen Welt.

Suche diese Statue in der Nähe der Tramhaltestelle „Bahnhofplatz/HB“:

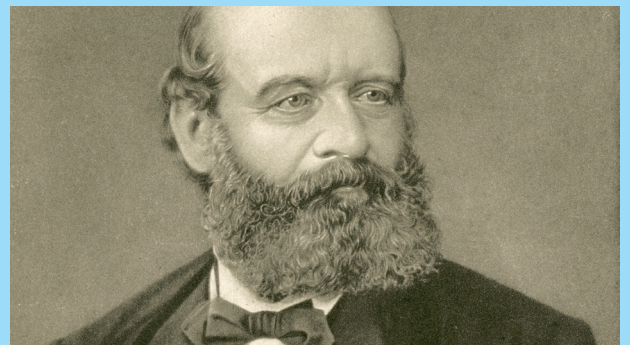


### Frage 4

Welches Tier ist auf dem Brunnen zu sehen?

- |            |             |
|------------|-------------|
| A) Drachen | Punkte = 6  |
| B) Pferd   | Punkte = 12 |
| C) Hahn    | Punkte = 18 |

### Alfred Escher



Alfred Escher war ein prägender Politiker und Wirtschaftspionier des 19. Jahrhunderts. Als Nationalrat und Unternehmer gestaltete er den jungen Bundesstaat entscheidend mit. Er förderte den Ausbau des Eisenbahnnetzes, gründete die Schweizerische Kreditanstalt zur Finanzierung grosser Projekte und war an der Entwicklung wichtiger Versicherungen beteiligt. Als treibende Kraft hinter dem Bau des Gotthardtunnels stärkte er die Verbindung der Schweiz mit Europa. 1882 starb er in Zürich und gilt seither als zentrale Figur der Schweizer Wirtschafts- und Verkehrsentwicklung.



## Wegbeschreibung

Suche die Anschrift „Schweizerhof“ und laufe auf der rechten Strassenseite die Bahnhofstrasse entlang. Findest du unser Fachgeschäft?



### Frage 5

Welche Spezialität stellen die Hocker im Café der Confiserie Bachmann dar?

- |               |            |
|---------------|------------|
| A) Cupcake    | Punkte = 6 |
| B) Nussgipfel | Punkte = 4 |
| C) Macarons   | Punkte = 2 |

Folge der Bahnhofstrasse weiter und suche diesen grünen Brunnen:



### Frage 6

Woher stammt dieser Brunnen?

- |           |            |
|-----------|------------|
| A) Bern   | Punkte = 2 |
| B) Paris  | Punkte = 4 |
| C) London | Punkte = 6 |



## Informationen

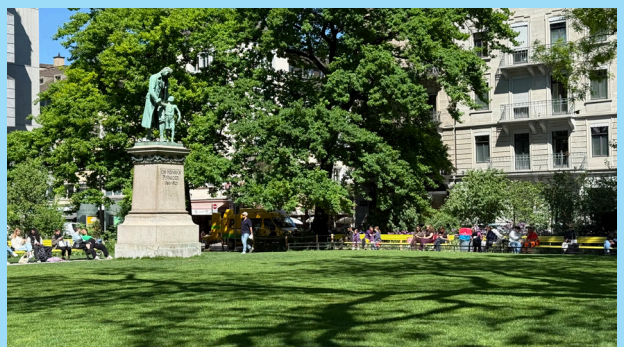
### Confiserie Bachmann an der Bahnhofstrasse



Der Flagship-Store der Confiserie Bachmann an der Bahnhofstrasse ist ein Paradies für Schokoladenfans. Die beeindruckende Chocolate World auf über 600 m<sup>2</sup> lässt dein Feinschmeckerherz höherschlagen. Chocolatier-Weltmeisterin Juliane Bachmann verspricht: „Hier kommen Liebhabende exquisiter Schokolade voll auf ihre Kosten.“

Hole dir deinen Snack to go oder entspanne dich im Café. Eines ist klar: Dein Genussmoment ist garantiert.

### Pestalozziewiese



Neben dem grünen Brunnen liegt die Pestalozziewiese. Sie ist ein kleiner, aber beliebter Park im Herzen von Zürich. Der Park ist nach Johann Heinrich Pestalozzi benannt. Er war ein Schweizer Pädagoge, der sich für eine Reform des Bildungssystems einsetzte und vor allem die Bildung von benachteiligten Kindern förderte.



## Wegbeschreibung

Laufe die Bahnhofstrasse weiter hoch. Suche auf der linken Seite einen Platz mit einem Schild mit der Aufschrift „Oefenbachgasse“.



### Frage 7

Welcher Jahrgang hat der Brunnen auf diesem Platz?

- |         |            |
|---------|------------|
| A) 1732 | Punkte = 3 |
| B) 1698 | Punkte = 6 |
| C) 1802 | Punkte = 9 |



## Informationen

### Urania-Sternwarte



Links von dir, hinter dem Gebäude, liegt die Urania-Sternwarte, welche 1907 eröffnet wurde. Sie war der erste Betonbau Zürichs und steht seit 1989 unter Denkmalschutz. Im 50 Meter hohen Turm können Besuchende durch ein Teleskop die Sterne bis zu 600-facher Vergrößerung beobachten. Hier hast du definitiv das Gefühl, dem Himmel ein Stück näher zu sein.

Suche die Gasse „Rennweg“. Findest du da das Fachgeschäft der Confiserie Bachmann?



### Frage 8

Welches Tier siehst du beim halbrunden Fenster neben dem Eingang?

- |              |            |
|--------------|------------|
| A) Löwe      | Punkte = 5 |
| B) Rennpferd | Punkte = 6 |
| C) Elefant   | Punkte = 9 |

### Confiserie Bachmann am Rennweg



Mitten im Herzen der Zürcher Altstadt am Rennweg erwartet dich Bachmann-Qualität in stilvollem Ambiente. Hier sorgen wir mit frisch zubereiteten Spezialitäten wie knusprigen Gipfelis, feinem Brot, frischen Sandwiches, Bowls, knackigen Salate sowie warmen Menüs für den täglichen Genussmoment.



## Wegbeschreibung

**Folge dem Rennweg hoch. Findest du diesen Brunnen?**



### Frage 9

Wie viel beträgt die Tiefe zum Grundwasser?

- |             |            |
|-------------|------------|
| A) 5 Meter  | Punkte = 2 |
| B) 20 Meter | Punkte = 4 |
| C) 10 Meter | Punkte = 6 |

**Biege von hier aus in die Fortunagasse ab und gehe zum Park Lindenhof. Suche da eine rote Tür.**



### Frage 10

Wie viele Engel siehst du oberhalb der Tür?

- |       |            |
|-------|------------|
| A) 8  | Punkte = 2 |
| B) 11 | Punkte = 4 |
| C) 15 | Punkte = 6 |



## Informationen

### Rennweg



Der Rennweg gehört zu den traditionsreichsten Strassen Zürichs und verbindet die Bahnhofstrasse mit der charmanten Zürcher Altstadt. Die zentrale Lage, das lebendige Umfeld und die historische Atmosphäre machen den Rennweg zu einem beliebten Treffpunkt für Einheimische und Besuchernde aus aller Welt. Zwischen stilvollen Geschäften und eindrucksvollen Gebäuden lädt die Umgebung zum Geniessen, Entdecken und Verweilen mitten im Herzen von Zürich ein.

### Hedwig ab Burghalden



Hedwig ab Burghalden führte 1292 eine Gruppe bewaffneter Zürcher Frauen an, um die Stadt vor Herzog Albrecht zu retten. Nachdem die Zürcher Truppen in Winterthur besiegt worden waren, belagerte Albrecht Zürich. In dieser Notlage rüsteten sich die Frauen heimlich im Zeughaus, marschieren unter Hedwigs Führung zum Lindenhof und stellten sich kriegerisch auf. Der unerwartete Anblick dieser Truppe versetzte Albrechts Armee in Schrecken, sodass sie die Flucht ergriff und Zürich gerettet wurde.



## Wegbeschreibung

Gehe auf der anderen Seite des Lindenhofs den Weg runter und suche diesen Grabstein:



### Frage 11

Von wem ist dieser Grabstein?

- |                          |             |
|--------------------------|-------------|
| A) Lucius Aelius Urbicus | Punkte = 5  |
| B) Johannes Ulrich Stahl | Punkte = 10 |
| C) Amadeus Julius Adel   | Punkte = 15 |



## Informationen

### Lindenhof



Der Lindenhof ist ein ruhiger Aussichtspunkt im Herzen der Zürcher Altstadt. 1798 wurde hier der Eid auf die helvetische Verfassung geschworen. Heute ist der Lindenhof eine Oase der Ruhe und Erholung inmitten der pulsierenden Stadt. Passionierte Schachspielende, Einheimische und Touristen treffen sich hier gerne.

Folge der Strehlgasse hinunter und suche auf dem Weg die „Glockengasse“. Finde dort dieses Schild:



### Frage 12

Welche Jahrzahl wird hier verdeckt?

- |         |            |
|---------|------------|
| A) 1936 | Punkte = 3 |
| B) 1812 | Punkte = 6 |
| C) 1821 | Punkte = 9 |

### Zürcher Altstadt



Die Zürcher Altstadt ist ein faszinierendes, historisches Viertel, das Geschichten aus Jahrhunderten erzählt. Sie besteht aus dem Niederdorf und dem Oberdorf, die heute noch den Charme des Mittelalters bewahren. Hier fand die Stadt Zürich ihren Ursprung und wuchs zu einem bedeutenden Handelszentrum heran. Die Altstadt war einst der Schauplatz von Zünften, Handwerk und Handel. Heute kann man noch zahlreiche Zunfthäuser und alte Türme bewundern, die einen direkten Zugang in die Geschichte von Zürich ermöglichen.



## Wegbeschreibung



## Informationen

**Folge der Glockengasse und biege dann rechts in die Augustinergasse ab. Suche bei diesen Gassen den Brunnen:**



### Frage 13

Wie viele Ecken hat dieser Brunnen?

- |      |            |
|------|------------|
| A) 6 | Punkte = 2 |
| B) 4 | Punkte = 4 |
| C) 8 | Punkte = 6 |

### Münzplatz



Der Münzplatz ist ein kleiner, aber historisch bedeutender Platz im Herzen von Zürich. Er liegt in der Altstadt und ist von charmanten, alten Gebäuden umgeben. Der Platz verdankt seinen Namen der ehemaligen Münzstätte, die hier im Mittelalter ansässig war. Heute ist der Münzplatz ein ruhiger Ort, der oft von Passanten übersehen wird, aber dennoch eine wichtige Rolle in der Geschichte der Stadt spielt.

**Findest du in der Nähe ein Haus mit diesem Kerker?  
Tipp: Es heisst „Zunft zum Widder“.**



### Frage 14

Welche Früchte siehst du auf dem oben abgebildeten Kerker?

- |             |            |
|-------------|------------|
| A) Trauben  | Punkte = 3 |
| B) Birnen   | Punkte = 6 |
| C) Pflaumen | Punkte = 9 |

### Augustinergasse



Die Augustinergasse gehört zu den schönsten historischen Gassen Zürichs. Mit ihren gut erhaltenen, farbenfroh verzierten Erkern bietet sie einen faszinierenden Blick in die Vergangenheit der Stadt. Die Erker dienen nicht nur zur Belichtung der Räume, sondern auch als Türspione. Sie wurden nie direkt über den Eingängen, sondern stets leicht versetzt gebaut, sodass ungebetene Gäste schon früh erkannt und gekannt vermieden werden konnten.



## Wegbeschreibung



## Informationen

Biege am Ende der Augustinergasse links in die Bahnhofstrasse ab. Suche den Wegweiser zum Hotel „Haus Appenzell“.



### Frage 15

Wie viele Bänkli sind unter diesem Wegweiser?

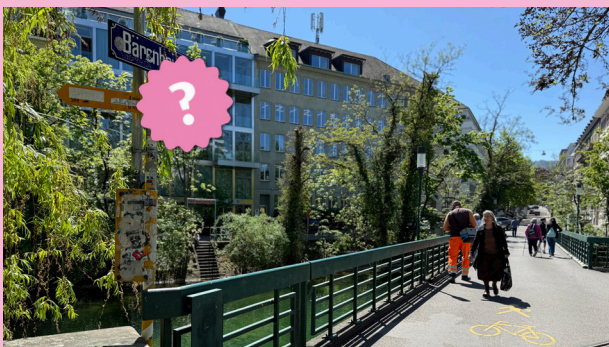
- |      |             |
|------|-------------|
| A) 1 | Punkte = 5  |
| B) 2 | Punkte = 10 |
| C) 3 | Punkte = 15 |

### Bahnhofstrasse



Die Bahnhofstrasse gehört zu den bekanntesten Einkaufsstrassen der Welt. Auf einer Länge von 1,4 Kilometern, vom Hauptbahnhof bis zum Zürichsee, reihen sich exklusive Kaufhäuser, Boutiquen und Juweliere aneinander. International zählt sie zu den zehn teuersten Einkaufsstrassen und verzeichnet Umsätze pro Quadratmeter, die weltweit zu den höchsten gehören – nur New York City und Hongkong erreichen ähnliche Werte.

Biege in die Bäregasse ab. Suche bei dieser Strasse zwei Überführungen und laufe unter ihnen durch. Irgendwann gelangst du zu einer Brücke.



### Frage 16

Wie viele Minuten hast du von hier aus zur „Schanze zur Katz“?

- |               |            |
|---------------|------------|
| A) 20 Minuten | Punkte = 2 |
| B) 7 Minuten  | Punkte = 4 |
| C) 3 Minuten  | Punkte = 6 |

### Schanzengraben



Der Schanzengraben ist ein historischer Kanal, der sich durch das Zürcher Stadtbild zieht. Er wurde im 17. Jahrhundert als Teil der Befestigungsanlagen rund um die Altstadt angelegt und spielte eine wichtige Rolle in der Verteidigung Zürichs. Heute ist der Schanzengraben vor allem für seine malerische Umgebung bekannt. Der Kanal wird von Bäumen gesäumt und bildet eine grüne Oase mitten in der Stadt, die zu Spaziergängen und Erholung einlädt.



## Wegbeschreibung



## Informationen

Wenn du am Ende der Brücke in die zweite Strasse links abbiegst, gelangst du zum Bleicherweg. Suche da das Fachgeschäft der Confiserie Bachmann.



### Frage 17

Wie viele Logos leuchten pink an der Wand?

- |      |            |
|------|------------|
| A) 3 | Punkte = 3 |
| B) 2 | Punkte = 6 |
| C) 4 | Punkte = 9 |

### Bachmann am Bleicherweg



Der Bleicherweg wurde 2023 pink! Nach dem Erfolg an den Standorten in Sihlcity und an der Bahnhofstrasse hat die Confiserie Bachmann hier ihr drittes Fachgeschäft in Zürich eröffnet. Wie die anderen Fachgeschäfte wird auch dieser Standort zwei- bis dreimal täglich mit frischen Backwaren beliefert. Auf 120m<sup>2</sup> Ladenfläche bietet der Bleicherweg 12 Arbeitsplätze. Mit heimeligen Materialien wie Stein und Holz entsteht eine gemütliche Atmosphäre, die zum Verweilen einlädt. Ein perfekter Ort, um eine kurze Pause einzulegen und sich etwas zum Naschen zu holen.

Folge dem Bleicherweg und suche in der Nähe eines Flusses diesen Brunnen:



### Frage 18

Welcher Jahrgang hat dieser Brunnen?

- |         |             |
|---------|-------------|
| A) 1898 | Punkte = 4  |
| B) 1933 | Punkte = 8  |
| C) 1915 | Punkte = 12 |

### Zürcher Tramnetz



Das Zürcher Tramnetz umfasst mehr als 15 Linien und befördert jährlich über 202,6 Millionen Fahrgäste. Es ist die tragende Säule des öffentlichen Verkehrs und verbindet die Innenstadt mit entlegenen Stadtteilen. Die VBZ betreiben moderne, umweltfreundliche Fahrzeuge, die durch ihre Pünktlichkeit überzeugen. Seit der Elektrifizierung im 19. Jahrhundert hat sich das Netz stetig weiterentwickelt – ein eindrucksvolles Beispiel dafür, wie Tradition und Innovation in Zürich verschmelzen.



## Wegbeschreibung



## Informationen

Laufe den Bleicherweg weiter geradeaus bis du beim Paradeplatz angelangt bist. Findest du diese Informationstafel am Ende der Haltestelle?



### Frage 19

Was steht auf der blauen Tafel?

- |                   |            |
|-------------------|------------|
| A) Bahnhofstrasse | Punkte = 2 |
| B) Paradeplatz    | Punkte = 4 |
| C) Hauptbahnhof   | Punkte = 6 |

## Paradeplatz



Der Paradeplatz bildet das pulsierende Herz der Bahnhofstrasse und dient als wichtiger Tramknotenpunkt. Im 17. Jahrhundert als „Säumärt“ (Schweinemarkt) bekannt, weil hier regelmässig Vieh gehandelt wurde, erlebte der Platz zu Beginn des 19. Jahrhunderts einen wirtschaftlichen Aufschwung und wurde zunächst „Neumarkt“ genannt. Fünfzig Jahre später erhielt er seinen heutigen Namen. Seit die grossen Schweizer Banken hier ihre Zentrale errichteten, hat sich der Paradeplatz als bedeutendster Geldumschlagplatz der Schweiz etabliert.

Überquere den Paradeplatz und suche den „Züghusplatz“. Da biegst du in die Waaggasse ab und gelangst zum nächsten grossen Platz: Münsterhof.



### Frage 20

Wie viele Wasserauslässe hat der abgebildete Brunnen?

- |      |            |
|------|------------|
| A) 2 | Punkte = 3 |
| B) 1 | Punkte = 6 |
| C) 3 | Punkte = 9 |

## Münsterhof



Der Münsterhof ist das pulsierende Herz der Zürcher Altstadt. Umgeben von historischen Gebäuden und in der Nähe bedeutender Kirchen wie dem Grossmünster und Fraumünster, spiegelt er die reiche Geschichte der Stadt wider. Der Platz ist ein beliebter Treffpunkt für Einheimische und Touristen – ob bei Strassenfesten, Märkten oder beim entspannten Flanieren. Hier treffen mittelalterliche Kulisse und modernes Stadtleben aufeinander und schaffen eine einzigartige Atmosphäre, die zum Verweilen einlädt.



## Wegbeschreibung

Nun siehst du die Fraumünster Kirche. Suche bei ihr das Wort „Strebepefeiler“. Schau gut ;)



### Frage 21

Welche Zahl ist unter diesem Wort?

- |         |             |
|---------|-------------|
| A) 1991 | Punkte = 4  |
| B) 1526 | Punkte = 8  |
| C) 1782 | Punkte = 12 |

Folge nun der Strasse und überquere die Münsterbrücke.



### Frage 22

Wie viele Lampen zählst du auf dieser Brücke?

- |       |            |
|-------|------------|
| A) 8  | Punkte = 2 |
| B) 2  | Punkte = 4 |
| C) 12 | Punkte = 6 |



## Informationen

### Fraumünsterkirche



Das Fraumünster ist eine der ältesten und bekanntesten Kirchen Zürichs. Im 9. Jahrhundert gegründet, beeindruckt sie nicht nur durch ihre Geschichte, sondern auch durch ihre Architektur und Kunstwerke. Besonders berühmt sind die bunten Glasfenster, die von Marc Chagall und Augusto Giacometti gestaltet wurden. Das Fraumünster war ursprünglich ein Benediktinerinnenkloster. Heute ist die Kirche ein beliebtes Ziel für Besuchende, welche die beeindruckende Kunst und die ruhige Atmosphäre genießen.

### Grossmünsterkirche



Das Grossmünster ist eine der bekanntesten Sehenswürdigkeiten Zürichs und ein bedeutendes Wahrzeichen der Stadt. Die Kirche wurde im 12. Jahrhundert im romanischen Stil erbaut und ist eng mit der Zürcher Reformation und Ulrich Zwingli verbunden. Besonders beeindruckend ist die Architektur des Grossmünsters, mit seinen markanten Türmen und der historischen Krypta. Die Kirche bietet zudem einen spektakulären Blick auf die Stadt und den Zürichsee. Falls du Zeit mitbringst, lohnt sich ein Besuch definitiv.



## Wegbeschreibung



## Informationen

Laufe links der Limmat entlang und suche ein Haus mit zwei Löwen.



### Frage 23

Welche Farbe haben die beiden Löwen?

- |          |             |
|----------|-------------|
| A) braun | Punkte = 4  |
| B) gold  | Punkte = 8  |
| C) blau  | Punkte = 12 |

### Rathaus



Das Zürcher Rathaus ist seit dem 17. Jahrhundert das politische Zentrum des Kantons Zürich. Bis heute tagen hier der Kantonsrat und der Gemeinderat, wodurch wichtige Entscheidungen für die Stadt und den Kanton getroffen werden. Direkt an der Limmat gelegen, prägt das historische Gebäude mit seiner eindrucksvollen Architektur das Herz der Zürcher Altstadt. Besonders auffällig sind die beiden Löwen an der Fassade: Sie symbolisieren Stärke, Schutz und Frieden und stehen seit Jahrhunderten für die Werte und die Geschichte der Stadt Zürich.

Findest du die Marktasse? Laufe ihr entlang und suche dann diese Gasse:



### Frage 24

Welche Hausnummer hat das vorderste Haus?

- |       |            |
|-------|------------|
| A) 5  | Punkte = 2 |
| B) 25 | Punkte = 4 |
| C) 35 | Punkte = 6 |

### Marktasse



Die Marktasse zählt zu den geschichtsträchtigsten Gassen der Zürcher Altstadt und war bereits im Mittelalter ein bedeutender Ort für Handel und Begegnung. Noch heute erinnert der Name an die früheren Märkte, die hier das Stadtleben prägten. Mit ihren verwinkelten Häuserfassaden, traditionellen Gebäuden und der Nähe zur Limmat vermittelt die Marktasse bis heute den ursprünglichen Charme des alten Zürichs.



## Wegbeschreibung



## Informationen

**Laufe weiter geradeaus Richtung Ankengasse.  
Suche dieses Haus:**



### Frage 25

Wie viele rote Fenster hat der oben verdeckte Erker?

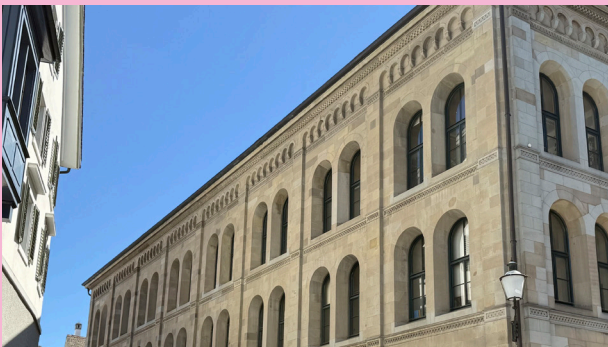
- |      |             |
|------|-------------|
| A) 4 | Punkte = 4  |
| B) 3 | Punkte = 8  |
| C) 5 | Punkte = 12 |

## Niederdörfli



Das Niederdorf zählt zu den lebendigsten Quartieren Zürichs und prägt die rechte Seite der Altstadt entlang der Limmat. Bekannt ist das «Niederdörfli» vor allem für seine engen Gassen, bunten Fassaden und das besondere Zusammenspiel aus Geschichte und modernem Stadtleben. Wo früher Händlerinnen, Handwerker und Marktstände das Bild bestimmten, treffen sich heute Menschen aus aller Welt und geniessen die einzigartige Atmosphäre mitten im Herzen von Zürich.

**Suche dieses markante Gebäude:**



### Frage 26

Wie viele Stockwerke hat das Gebäude?

- |      |            |
|------|------------|
| A) 2 | Punkte = 2 |
| B) 4 | Punkte = 4 |
| C) 3 | Punkte = 6 |

## Zwingliplatz



Der Zwingliplatz liegt direkt vor dem Grossmünster und gehört zu den geschichtsträchtigsten Orten Zürichs. Benannt wurde der Platz nach Ulrich Zwingli, der hier im 16. Jahrhundert die Zürcher Reformation prägte. Heute verbindet der Zwingliplatz historische Bedeutung mit urbanem Leben und bietet einen eindrucksvollen Blick auf das Grossmünster sowie die umliegende Altstadt.



## Wegbeschreibung



## Informationen

Biege am Ende des Münsters rechts ab. Die Kirchgasse führt dich zur Limmat. Suche diese Statue:



### Frage 27

Welche beiden Monate stehen auf dieser Statue?

- |                      |            |
|----------------------|------------|
| A) August & Dezember | Punkte = 3 |
| B) März & Juli       | Punkte = 6 |
| C) Januar & Oktober  | Punkte = 9 |

### Ulrich Zwingli



Ulrich Zwingli war ein führender Theologe der Schweizer Reformation. 1484 geboren, wurde er 1519 Leutpriester in Zürich, wo er sich für eine Rückkehr zur Bibel als alleinige Glaubensquelle einsetzte. Zwingli führte Reformen wie die Bibelübersetzung ins Deutsche und das Verbot der Bilderverehrung durch. 1531 fiel er in der Schlacht bei Kappel, wo er gegen die katholischen Kantone kämpfte. Er bleibt eine zentrale Figur der Schweizer Reformation. Dieses Denkmal Zwinglis wurde am 15. August 1885 eingeweiht.

Folge der Strasse, bis du rechts am anderen Ufer der Limmat dreimal siehst wie spät es ist.



### Frage 28

Welche Zahl steht unten rechts bei der mittleren Uhr?

- |       |            |
|-------|------------|
| A) 18 | Punkte = 2 |
| B) 32 | Punkte = 4 |
| C) 7  | Punkte = 6 |

### Frauenbadi



Bis 1837 war das öffentliche Baden für Frauen verboten. Nach der Aufhebung des Verbots eröffnete die Stadt im selben Jahr ein „Badhaus für Frauenzimmer“. Dies war ursprünglich nur zur Körperpflege und nicht zum Schwimmen gedacht, weil es damals in vielen Häusern Zürichs noch kein fließendes Wasser gab. 1888 wurde das Bad im Jugendstil neu erbaut und erhielt seine heutige Form. Heute ist das Frauenbad noch immer ein Ort nur für Frauen zum Baden und Entspannen. Seit 1997 gibt es zudem einen abendlichen Barbetrieb, zu dem auch Männer Zutritt haben.



## Wegbeschreibung



## Informationen

Gehe auf die linke Strassenseite zurück und laufe bis zur nächsten grossen Kreuzung. Suche das Restaurant Kronenhalle.



### Frage 29

Wie viele goldene Kronen siehst du bei der Kronenhalle?

- |      |             |
|------|-------------|
| A) 9 | Punkte = 5  |
| B) 7 | Punkte = 10 |
| C) 3 | Punkte = 15 |

### Kronenhalle



Die Kronenhalle ist eine Zürcher Legende. Seit ihrer Eröffnung im Jahr 1924 zieht sie Gäste aus aller Welt an. Diese geniessen hier nicht nur klassische Gerichte, sondern schwelgen auch in einer einzigartigen Kunstsammlung. An den Wänden hängen Werke von Picasso, Chagall und anderen Meistern – Picasso selbst war ein berühmter Gast in der Kronenhalle. Auch der Schweizer Schriftsteller Friedrich Dürrenmatt war ein nahezu täglicher Besucher, der die Kronenhalle zu seinem Stamplatz machte.

Bei der Haltestelle der Trams (Kante B) findest du in der Nähe von einem Brunnen dieses Schild: ACHTUNG TRAM!



### Frage 30

Was hat Othmar Schoeck als Erster gewonnen?

- |                            |            |
|----------------------------|------------|
| A) Schweizer Grand Prix    | Punkte = 2 |
| B) Nobelpreis              | Punkte = 4 |
| C) Zürcher Musikpreis 1943 | Punkte = 6 |

### Zürichsee & Quaibrücke



Der Zürichsee ist das natürliche Herzstück der Stadt und ein beliebtes Erholungsgebiet. Mit einer Länge von 40 Kilometern bietet er zahlreiche Freizeitmöglichkeiten wie Bootsfahrten, Schwimmen und Wanderungen entlang des Ufers. Die Quaibrücke wurde 1864 erbaut und verbindet das Stadtzentrum mit dem östlichen Zürich. Täglich überqueren mehr als 50'000 Fahrzeuge und 1530 Tramzüge die Brücke. Die Quaibrücke ist jedoch nicht nur ein wichtiger Verkehrsknotenpunkt, sondern bietet auch einen spektakulären Blick auf den See und die Berge.



## Wegbeschreibung

Siehst du den grossen Platz vor dir? Auf diesem Platz findest du zwei Abgänge zum Parkhaus. Suche die beiden.



### Frage 31

Welches Wort ist auf einem der beiden Abgänge angeschrieben?

- |                      |            |
|----------------------|------------|
| A) Bellevue          | Punkte = 2 |
| B) Archäologie       | Punkte = 4 |
| C) Sechseläutenplatz | Punkte = 6 |

Suche das Opernhaus Zürich am Ende des Platzes.



### Frage 32

Wie ist der Name der Person, welche in der Mitte des Gebäudes zu erkennen ist?

- |             |             |
|-------------|-------------|
| A) Schiller | Punkte = 5  |
| B) Mozart   | Punkte = 10 |
| C) Weber    | Punkte = 15 |



## Informationen

### Sechseläutenplatz



Der Sechseläutenplatz ist ein zentraler Ort in Zürich, bekannt für das traditionelle Sechseläutenfest, das jährlich im Frühling gefeiert wird. Das Highlight des Festes ist das Verbrennen des Bööggs – einer grossen Schneemannfigur, die mit Feuerwerkskörpern gefüllt ist. Der Ursprung dieses Brauchtums stammt aus dem 16. Jahrhundert und symbolisiert den Abschied vom Winter. Je schneller der Böögg brennt und der Kopf explodiert, desto schöner und wärmer soll der Sommer werden. Der Sechseläutenplatz bildet dabei die Kulisse für diese besondere Tradition, die jährlich Tausende von Besuchenden anzieht.

### Opernhaus Zürich



Das Opernhaus Zürich ist eines der bedeutendsten Opernhäuser Europas und ein kulturelles Wahrzeichen der Stadt. Es wurde 1891 eingeweiht und beeindruckt mit seiner prächtigen Fassade und dem eleganten Zuschauerraum. Jährlich erleben hier rund 250'000 Besuchende hochkarätige Opern, Ballettaufführungen und Konzerte. Es ist die Heimat des international renommierten Opern- und Ballettensembles. Der malerische Sechseläutenplatz vor dem Gebäude lädt zum Verweilen ein und macht das Opernhaus zu einem zentralen Treffpunkt für Kunst- und Kulturliebhabende.



## Wegbeschreibung

**Biege nun links ab und laufe zum Stadelhoferplatz. Findest du diesen Brunnen?**



### Frage 33

Wie viele Löwen hat es auf diesem Brunnen?

- |       |            |
|-------|------------|
| A) 6  | Punkte = 1 |
| B) 10 | Punkte = 2 |
| C) 12 | Punkte = 3 |



## Informationen

### Uetliberg



Bei klarem Himmel siehst du am anderen Ufer des Zürichsees den Uetliberg. Der Uetliberg ist Zürichs Hausberg und ein beliebtes Ausflugsziel. Mit rund 870 Metern über Meer bietet er eine atemberaubende Aussicht auf die Stadt, den Zürichsee und die Alpen. Ein gut ausgebautes Netz an Wanderwegen und Mountainbike-Strecken führt durch das Naherholungsgebiet. Die Uetlibergbahn bringt Besuchende bequem bis fast zum Gipfel. Ob bei Tag oder Nacht – der Uetliberg ist ein beeindruckender Ort für Naturfans und Stadtbewohnende.

**Suche von hier aus den Bahnhof Zürich Stadelhofen und diese Schilder:**



### Frage 34

Wann hat der Zürcher Heimatschutz den Bahnhof Zürich-Stadelhofen ausgezeichnet?

- |         |             |
|---------|-------------|
| A) 1991 | Punkte = 5  |
| B) 1992 | Punkte = 10 |
| C) 1984 | Punkte = 15 |

### Bahnhof Zürich Stadelhofen



Der Bahnhof Zürich Stadelhofen ist einer der meistgenutzten Bahnhöfe der Stadt. Täglich passieren rund 83'000 Fahrgäste die von Santiago Calatrava entworfene Anlage mit ihren markanten Stahlstrukturen. Mit drei Gleisen und zahlreichen Geschäften ist der Bahnhof ein wichtiger Verkehrsknotenpunkt. Jährlich finden hier etwa 150'000 Zugbewegungen statt. Durch seine zentrale Lage verbindet er die Stadt mit der Goldküste und dem Zürichseegebiet – ein architektonisches Wahrzeichen und lebendiger Treffpunkt zugleich.



## Wegbeschreibung



## Informationen

Finde den Eingang zum Fachgeschäft der Confiserie Bachmann in der Nähe des Bahnhofs.



### Frage 35

Was steht beim Eingang zum Fachgeschäft der Confiserie Bachmann?

- A) Haus zum Falken Punkte = 2
- B) Zürich Stadelhofen Punkte = 4
- C) Dein täglicher Genussmoment Punkte = 6

### Haus zum Falken



Das Haus zum Falken am Bahnhof Zürich Stadelhofen ist ein neues architektonisches Highlight von Santiago Calatrava. Anstelle des ursprünglichen Gebäudes entsteht ein modernes Bauwerk mit markanter Fassade, das sich harmonisch ins Stadtbild einfügt. Im Inneren bietet es Raum für Büros und Geschäfte, während eine unterirdische Velostation mit rund 800 Abstellplätzen die Mobilität in Zürich verbessert. Das Gebäude wurde im Jahr 2025 fertiggestellt.

Findest du die Bildschirme mit der grossen Auswahl in der Confiserie Bachmann?



### Frage 36

Wie viele Bildschirme gibt es in diesem Fachgeschäft?

- A) 13 Punkte = 3
- B) 9 Punkte = 7
- C) 24 Punkte = 11

### Confiserie Bachmann im Haus zum Falken am Bahnhof Zürich Stadelhofen



Seit Dezember 2025 ist der Bahnhof Stadelhofen pink. In unserem Fachgeschäft, welches 7 Tage die Woche geöffnet hat, findest du deinen täglichen Genussmoment. Nebst frischem Brot, feiner Patisserie und täglich wechselnden Snacks und Menüs fällt auch die grosse Schokoladentheke auf. Ein perfekter Abschluss für dein Detektiv-Trail-Abenteuer und definitiv einen Besuch wert.

PS: Wenn du alle Fragen auf dem Detektiv Trail richtig beantwortet hast, wartet hier eine Überraschung auf dich.

## Hol dir deine Belohnung!

Na, bist du dir sicher, dass du bei allen Fragen auf die richtige Lösung gekommen bist?

So geht's weiter:

1. Addiere bei jeder Frage die grüne Ziffer der Antwort, die du ausgewählt hast.
2. Gehe ins Bachmann Fachgeschäft im Haus zum Falken am Bahnhof Zürich Stadelhofen und nenne unseren Mitarbeitenden deine Lösungszahl.

Lösungszahl = \_\_\_\_\_

3. Zeige an der Kasse den folgenden Code und erhalte deine Belohnung:  
Hol dir ein Macarons nach Wahl



Art. Nr. 57569

Zum Startpunkt, Zürich Hauptbahnhof, gelangst du, wenn du direkt neben unserem Fachgeschäft am Bahnhof Zürich Stadelhofen, Gleis 1, in den Zug einsteigst.

Herzlichen Dank für das Absolvieren des **Detektiv-Trails in Zürich!** Wir hoffen, der Trail hat dir Spass gemacht und empfehlen dir für noch mehr Rätselspass gerne unsere beiden Detektiv-Trails in Luzern. Nun freuen wir uns, dich bald wieder in einem unserer Fachgeschäfte anzutreffen.

Deine Confiserie Bachmann

