



## Bienvenue sur le trail des détectives Zurich de la Confiserie Bachmann!

Résous des énigmes passionnantes, découvre la ville urbaine de Zurich et gagne un prix délicieux à la fin. Découvre la ville de Zurich sous son meilleur et plus beau jour. Es-tu prêt?

- Horaires** Le trail peut être commencé à tout moment.
- Coûts** Ce trail a été créé par la Confiserie Bachmann et est gratuit.  
En trouvant le bon résultat à la fin du trail, tu recevras un prix.
- Prix** Ton prix t'attend à l'arrivée, dans notre magasin spécialisé situé près de la gare de Stadelhofen.  
Attention aux heures d'ouverture: lun.-ven. 06:15-20:00, sam./dim. 07:00-18:00  
Plus d'informations sur le magasin: [www.confiserie.ch/stadelhofen](http://www.confiserie.ch/stadelhofen)  
Des modifications de dernières minutes des heures d'ouverture sont possibles en raison des jours fériés.
- Distance** Itinéraire pédestre de 4.3 km
- Durée** 2 à 3 h
- Départ** Gare centrale de Zurich
- Déroulement** Rends-toi au point de départ du trail des détectives. Suis ensuite l'itinéraire décrit, sur lequel différents postes à énigmes passionnantes t'attendent. En cours de route, tu découvriras sans cesse différentes attractions et emblèmes de Zurich.
- Pour chaque question, il y a trois possibilités de réponse, dont une seule est correcte. Pour chaque question, ajoute au fur et à mesure le nombre de points indiqué en vert correspondant à la réponse A, B ou C que tu as choisie. Si tu as correctement additionné le nombre final au dernier poste, tu recevras un cadeau.
- Es-tu prêt à résoudre des énigmes passionnantes et à profiter d'une visite haute en couleur de la magnifique ville de Zurich? Alors, fais tes bagages et rends-toi au poste de départ. Le voyage peut commencer!!
- Aide** Tu trouveras ci-deccous le lien vers le plan d'itinéraire sur Google Maps, qui te montrera le chemin: [www.confiserie.ch/detektivtrail-zuerich-map](http://www.confiserie.ch/detektivtrail-zuerich-map)  
Les solutions se trouvent sur la page d'accueil du trail des détectives: [www.confiserie.ch/detektivtrail](http://www.confiserie.ch/detektivtrail)
- Langues** Allemand  
Anglais  
Portugais  
Français



Directions



Information

Commencez à la gare centrale de Zurich, près de la célèbre statue de l'ange dans le hall de la gare. De là, cherchez le grand panneau d'affichage.



### Question 1

Qu'est-ce qui est caché sur l'image ci-dessus ?

- A) Logo des CFF Points = 2
- B) horloge Points = 4
- C) «i» pour « information » Points = 6

L'ange «l'ange protecteur» à la gare centrale de Zurich



Depuis 1997, l'ange gardien haut de 11 mètres et aux couleurs chatoyantes de Niki de Saint Phalle trône dans le hall de la gare. Avec ses couleurs vives et ses formes ludiques, cet ange fait partie des figures «Nana» typiques de l'artiste. Il symbolise la protection, la joie de vivre et l'énergie – et veille ainsi sur les milliers de voyageurs qui passent par là chaque jour. Il sert également de point de rendez-vous très apprécié pour beaucoup au cœur de cette gare animée.

Tourne-toi et cherche le panneau indiquant les quais 41 à 44. Dans la même direction, tu trouveras trois escaliers roulants qui te mèneront au sous-sol.



### Question 2

Combien de lampes sont suspendues au-dessus de cette étagère marron dans la confiserie Bachmann ?

- A) 1 Points = 3
- B) 5 Points = 6
- C) 3 Points = 9

Confiserie Bachmann à la gare centrale de Zurich



Notre boutique spécialisée située à la gare centrale de Zurich est dédiée aux petits plaisirs du quotidien, que ce soit tôt le matin, en journée ou tard le soir. Installée dans la galerie du Landesmuseum, au sein du centre commercial ShopVille, elle vous offre des moments de plaisir tout au long de la journée.

Que vous soyez un navetteur, un voyageur, un touriste ou un professionnel, chacun y trouvera son bonheur pour s'offrir un petit moment de joie au quotidien ou pour faire un cadeau spécial.



Directions



Information

Reprenez les mêmes escaliers roulants pour redescendre dans le hall de la gare et cherchez le quai 3. À proximité, vous trouverez ce petit bâtiment :



### Question 3

À quelles pistes mène cet ascenseur ?

- |          |            |
|----------|------------|
| A) 12-18 | Points = 2 |
| B) 21-34 | Points = 4 |
| C) 5-9   | Points = 6 |

### Gare centrale de Zurich



La gare centrale de Zurich est la plus grande gare de Suisse et un nœud de communication central qui accueille chaque jour plus de 2'900 trains et 360'000 passagers. De là, tu peux rejoindre en quelques heures, sans changement, Hambourg, Paris, Vienne, Amsterdam et bien d'autres villes européennes. La gare centrale n'est toutefois pas seulement un carrefour de transport, mais aussi un lieu de rencontre animé pour les navetteurs et les voyageurs du monde entier.

Cherchez cette statue près de l'arrêt de tram « Bahnhofplatz/HB » :

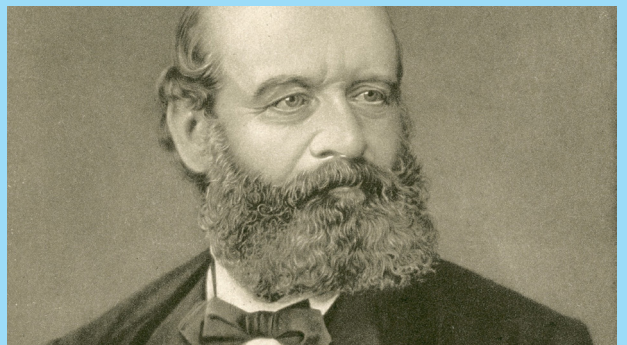


### Question 4

Quel animal peut-on voir sur la fontaine ?

- |            |             |
|------------|-------------|
| A) Dragons | Points = 6  |
| B) Cheval  | Points = 12 |
| C) Coq     | Points = 18 |

### Alfred Escher



Alfred Escher fut un homme politique influent et un pionnier de l'économie suisse. Il a contribué au développement du réseau ferroviaire, fondé le Crédit Suisse et joué un rôle clé dans la construction du tunnel du Gothard, renforçant ainsi les liens entre la Suisse et l'Europe. Il est considéré comme une figure majeure du développement économique et des transports en Suisse.



## Directions



## Information

Cherchez l'adresse « Schweizerhof » et longez la Bahnhofstrasse en restant du côté droit de la rue. Trouvez-tu notre magasin spécialisé ?



### Question 5

Quelle est la spécialité servie sur les tabourets du café Confiserie Bachmann ?

- A) Cupcake Points = 6
- B) Croissants aux noisettes Points = 4
- C) Macarons Points = 2

### Confiserie Bachmann à la rue de la Gare



Le flagship store de la Confiserie Bachmann sur Bahnhofstrasse est un paradis pour les amateurs de chocolat. L'impressionnante Chocolate World, sur plus de 600 m<sup>2</sup>, fera battre le cœur des gourmets. La chocolatière championne du monde, Juliane Bachmann, promet: «Ici, les amateurs de chocolat exquis seront pleinement satisfaits.»

PS: Si tu as répondu correctement à toutes les questions du Detective Trail, une surprise t'attend ici.

Continuez sur la Bahnhofstrasse et cherchez cette fontaine verte :

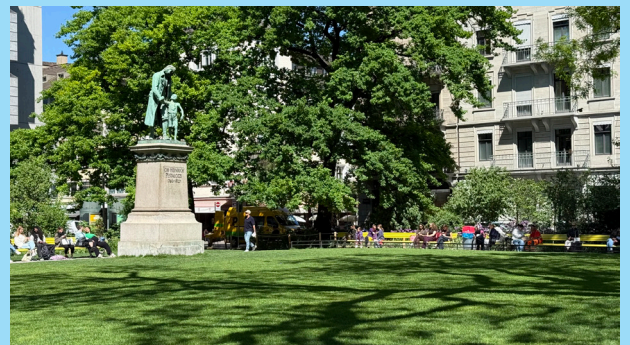


### Question 6

D'où vient cette fontaine ?

- A) Berne Points = 2
- B) Paris Points = 4
- C) Londres Points = 6

### Pestalozziwiese



À côté de la fontaine verte se trouve la Pestalozziwiese. C'est un petit parc, mais très apprécié, au cœur de Zurich. Le parc porte le nom de Johann Heinrich Pestalozzi, un pédagogue suisse qui milita pour une réforme du système éducatif et se consacra particulièrement à l'éducation des enfants défavorisés.



Directions



Information

Continuez à remonter la Bahnhofstrasse. Cherchez un endroit sur la gauche où se trouve un panneau indiquant « Oefenbachgasse ».



### Question 7

Quand la fontaine de cette place a-t-elle été construite ?

- |         |            |
|---------|------------|
| A) 1732 | Points = 3 |
| B) 1698 | Points = 6 |
| C) 1802 | Points = 9 |

### Observatoire d'Urania



À ta gauche se trouve l'observatoire Urania, ouvert en 1907. C'était le premier bâtiment en béton de Zurich et il est classé monument historique depuis 1989. Dans la tour de 50 mètres de haut, les visiteurs peuvent observer les étoiles jusqu'à 600 fois leur taille réelle à l'aide d'un télescope. Ici, on a définitivement l'impression d'être un peu plus près du ciel.

Cherchez la ruelle appelée « Rennweg ». Pouvez-vous y trouver la confiserie Bachmann ?



### Question 8

Quel animal vois-tu près de la fenêtre en demi-cercle, à côté de l'entrée ?

- |             |            |
|-------------|------------|
| A) Lion     | Points = 5 |
| B) Cheval   | Points = 6 |
| C) Éléphant | Points = 9 |

### Confiserie Bachmann, Rennweg



En plein cœur de la vieille ville de Zurich, sur le Rennweg, la qualité Bachmann vous attend dans un cadre raffiné. Nous vous proposons chaque jour des spécialités fraîchement préparées, telles que des croissants croustillants, du pain de qualité, des sandwiches frais, des bols, des salades croquantes et des plats chauds.



## Directions



## Information

Remontez la rue Rennweg. Trouvez-vous cette fontaine ?



### Question 9

À quelle profondeur se trouve la nappe phréatique ? (Grundwasser)

- |              |            |
|--------------|------------|
| A) 5 meters  | Points = 2 |
| B) 20 meters | Points = 4 |
| C) 10 meters | Points = 6 |

## Rennweg



Le Rennweg est l'une des rues les plus historiques de Zurich, reliant la Bahnhofstrasse au charmant centre historique de la ville. Grâce à son emplacement central, son ambiance animée et son atmosphère historique, le Rennweg est un lieu de rencontre très prisé des habitants et des visiteurs du monde entier. Bordé de boutiques élégantes et d'édifices impressionnants, ce quartier vous invite à vous détendre, à explorer et à flâner en plein cœur de Zurich.

De là, prenez la Fortunagasse et marchez jusqu'au parc Lindenhof. Cherchez une porte rouge à cet endroit.



### Question 10

Combien d'anges vois-tu au-dessus de la porte ?

- |       |            |
|-------|------------|
| A) 8  | Points = 2 |
| B) 11 | Points = 4 |
| C) 15 | Points = 6 |

## Hedwig ab Burghalden



Hedwig ab Burghalden mena en 1292 un groupe de femmes armées de Zurich pour sauver la ville du duc Albert. Après que les troupes zurichoises eurent été battues à Winterthur, Albert assiégea Zurich. Dans cette situation désespérée, les femmes s'équipèrent secrètement à l'arsenal, marchèrent sous la direction d'Hedwig jusqu'au Lindenhof et se mirent en position de combat. La vue inattendue de cette troupe terrifia l'armée d'Albert, qui prit la fuite et Zurich fut sauvée.



## Directions



## Information

Empruntez le sentier de l'autre côté du Lindenhof et cherchez cette pierre tombale :



### Question 11

À qui appartient cette pierre tombale ?

- |                          |             |
|--------------------------|-------------|
| A) Lucius Aelius Urbicus | Points = 5  |
| B) Johannes Ulrich Stahl | Points = 10 |
| C) Amadeus Julius Adel   | Points = 15 |

## Lindenhof



Le Lindenhof est un point de vue calme au coeur de la vieille ville de Zurich. En 1798, le serment sur la constitution helvétique y fut prêté. Aujourd'hui, le Lindenhof est une oasis de tranquillité et de détente au milieu de la ville animée. Les passionnés d'échecs, les habitants et les touristes aiment s'y retrouver.

Descendez la Strehlgasse et cherchez la « Glockengasse » en chemin. Cherchez ce panneau à cet endroit :



### Question 12

Quelle année est cachée ici ?

- |         |            |
|---------|------------|
| A) 1936 | Points = 3 |
| B) 1812 | Points = 6 |
| C) 1821 | Points = 9 |

## Vieille ville de Zurich



La vieille ville de Zurich est un quartier fascinant et historique, qui raconte des histoires à travers les siècles. Elle se compose du Niederdorf et de l'Oberdorf, qui conservent encore aujourd'hui le charme du Moyen Âge. C'est ici que Zurich a vu le jour et s'est développée pour devenir un important centre commercial. La vieille ville fut autrefois le lieu des corporations, de l'artisanat et du commerce. Aujourd'hui, on peut encore admirer de nombreuses maisons de guildes et anciens tours, offrant un accès direct à l'histoire de Zurich.



## Directions



## Information

Suivez la Glockengasse, puis tournez à droite dans l'Augustinergasse. Cherchez la fontaine dans ces rues :



### Question 13

Combien de coins cette fontaine a-t-elle ?

- |      |            |
|------|------------|
| A) 6 | Points = 2 |
| B) 4 | Points = 4 |
| C) 8 | Points = 6 |

### Münzplatz



La Münzplatz est une petite place, mais d'une grande importance historique, située au cœur de Zurich. Elle se trouve dans la vieille ville et est entourée de charmants bâtiments anciens. La place doit son nom à l'ancienne monnaie frappée qui y était située au Moyen Âge. Aujourd'hui, la Münzplatz est un lieu calme, souvent ignoré par les passants, mais qui joue néanmoins un rôle important dans l'histoire de la ville.

Trouvez-vous une maison dans les environs où se trouve ce donjon ?  
Indice : elle s'appelle « Zunft zum Widder ».



### Question 14

Quels fruits voyez-vous sur le donjon illustré ci-dessus ?

- |            |            |
|------------|------------|
| A) Raisins | Points = 3 |
| B) Poires  | Points = 6 |
| C) Prunes  | Points = 9 |

### Augustinergasse



La Augustinergasse fait partie des plus belles ruelles historiques de Zurich. Avec ses loggias bien conservées et décorées de couleurs vives, elle offre un fascinant aperçu du passé de la ville. Les loggias ne servaient pas seulement à éclairer les pièces, mais aussi de guets. Elles n'étaient jamais directement au-dessus des portes d'entrée, mais toujours légèrement décalées, permettant ainsi de repérer et d'éviter discrètement les invités indésirables.



## Directions



## Information

Au bout de l'Augustinergasse, tournez à gauche dans la Bahnhofstrasse. Cherchez le panneau indiquant l'hôtel « Haus Appenzell ».



### Question 15

Combien y a-t-il de bancs sous ce panneau ?

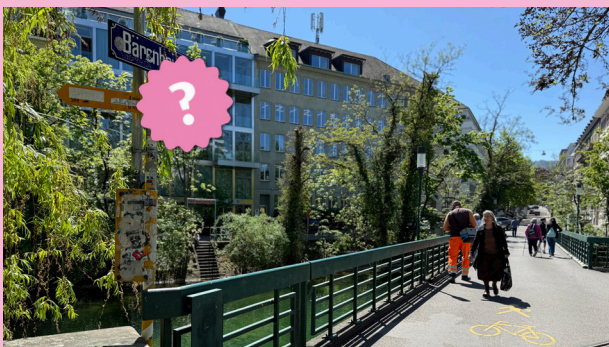
- |      |             |
|------|-------------|
| A) 1 | Points = 5  |
| B) 2 | Points = 10 |
| C) 3 | Points = 15 |

### Bahnhofstrasse



La Bahnhofstrasse est l'une des rues commerçantes les plus célèbres au monde. S'étendant sur 1,4 kilomètre depuis la gare principale jusqu'au lac de Zurich, elle est bordée de grands magasins exclusifs, de boutiques et de bijoutiers. À l'international, elle figure parmi les dix rues commerçantes les plus chères et enregistre des ventes par mètre carré parmi les plus élevées au monde – seules New York et Hong Kong affichent des chiffres similaires.

Tourne dans la Bäregasse. Cherche deux passages supérieurs dans cette rue et passe dessous. Tu finiras par arriver à un pont.



### Question 16

Combien de minutes faut-il pour se rendre à « Schanze zur Katz » depuis ici ?

- |               |            |
|---------------|------------|
| A) 20 minutes | Points = 2 |
| B) 7 minutes  | Points = 4 |
| C) 3 minutes  | Points = 6 |

### Schanzengraben



Le Schanzengraben est un canal historique qui traverse le paysage urbain de Zurich. Il a été créé au 17. ème siècle dans le cadre des fortifications autour de la vieille ville et a joué un rôle important dans la défense de Zurich. Aujourd'hui, le Schanzengraben est surtout connu pour son environnement pittoresque. Le canal est bordé d'arbres et forme une oasis verte en plein coeur de la ville, idéale pour se promener et se détendre.



Directions



Information

Si tu prends la deuxième rue à gauche au bout du pont, tu arriveras au Bleicherweg. Cherche là-bas la boutique de la Confiserie Bachmann.



### Question 17

Combien de logos s'illuminent en rose sur le mur ?

- A) 3 Points = 3
- B) 2 Points = 6
- C) 4 Points = 9

### Bachmann près du Bleicherweg



Le Bleicherweg est devenu rose en 2023 ! Après le succès de ses magasins à Sihlcity et sur la Bahnhofstrasse, la Confiserie Bachmann a ouvert ici son troisième magasin à Zurich. Comme les autres boutiques, ce site est approvisionné deux à trois fois par jour avec des produits de boulangerie frais. Avec ses 120 m<sup>2</sup> de surface commerciale, le Bleicherweg offre 12 postes de travail. Des matériaux chaleureux comme la pierre et le bois créent une atmosphère conviviale qui invite à la détente. Un endroit parfait pour faire une pause et se régaler.

Suivez le Bleicherweg et cherchez cette fontaine près d'une rivière :



### Question 18

Quand cette fontaine a-t-elle été construite ?

- A) 1898 Points = 4
- B) 1933 Points = 8
- C) 1915 Points = 12

### Réseau de tramways zurichois



Le réseau de tramway de Zurich comprend plus de 15 lignes et transporte chaque année plus de 202,6 millions de passagers. Il constitue la colonne vertébrale des transports publics et relie le centre-ville aux quartiers périphériques. La VBZ exploite des véhicules modernes et écologiques, connus pour leur ponctualité. Depuis l'électrification au 19. ème siècle, le réseau s'est constamment développé – un exemple impressionnant de la fusion entre tradition et innovation à Zurich.



## Directions



## Information

Continuez tout droit sur le Bleicherweg jusqu'à la Paradeplatz. Trouvez-vous ce panneau d'information au bout de l'arrêt de bus ?



### Question 19

Que dit le panneau bleu ?

- |                   |            |
|-------------------|------------|
| A) Bahnhofstrasse | Points = 2 |
| B) Paradeplatz    | Points = 4 |
| C) Hauptbahnhof   | Points = 6 |

## Paradeplatz



Le Paradeplatz forme le coeur dynamique de la Bahnhofstrasse et sert de point central pour les tramways. Au 17ème siècle, il était connu sous le nom de «Säumärt» (marché aux porcs) car du bétail y était régulièrement échangé. Au début du 19. ème siècle, la place a connu un essor économique et fut d'abord appelée « Neumarkt ». Cinquante ans plus tard, elle reçut son nom actuel. Depuis que les grandes banques suisses y ont établi leur siège, le Paradeplatz est devenu le principal centre financier de la Suisse.

Traverse la Paradeplatz et cherche la «Züghu-splatz». Là, tu tournes dans la Waaggasse et tu arrives à la grande place suivante : le Münsterhof.



### Question 20

Combien de jets d'eau y a-t-il sur la fontaine de la photo ?

- |      |            |
|------|------------|
| A) 2 | Points = 3 |
| B) 1 | Points = 6 |
| C) 3 | Points = 9 |

## Münsterhof



Le Münsterhof est le coeur battant de la vieille ville de Zurich. Entourée de bâtiments historiques et à proximité d'églises importantes comme le Grossmünster et le Fraumünster, elle reflète la riche histoire de la ville. La place est un lieu de rencontre prisé des habitants et des touristes – que ce soit lors de fêtes de rue, de marchés ou pour flâner tranquillement. Ici, le cadre médiéval rencontre la vie urbaine moderne, créant une atmosphère unique qui invite à la détente.



Directions



Information

Vous pouvez maintenant apercevoir l'église Fraumünster. Cherchez le mot « Strebepfeiler » dessus. Regardez bien ;)



### Question 21

Quel est le chiffre qui se trouve sous ce mot ?

- A) 1991 Points = 4
- B) 1526 Points = 8
- C) 1782 Points = 12

### Église du Fraumünster



Le Fraumünster est l'une des plus anciennes et des plus célèbres églises de Zurich. Fondée au 9ème siècle, elle impressionne non seulement par son histoire, mais aussi par son architecture et ses oeuvres d'art. Les vitraux colorés, réalisés par Marc Chagall et Augusto Giacometti, sont particulièrement célèbres. Le Fraumünster était à l'origine un monastère de bénédictines. Aujourd'hui, l'église est une destination prisée des visiteurs qui viennent admirer son art impressionnant et profiter de son atmosphère paisible.

Suivez maintenant la route et traversez le pont de Münster.



### Question 22

Combien de lampadaires pouvez-vous compter sur ce pont ?

- A) 8 Points = 2
- B) 2 Points = 4
- C) 12 Points = 6

### Église de Grossmünster



Le Grossmünster est l'une des attractions les plus célèbres de Zurich et un symbole important de la ville. L'église, construite au 12ème siècle dans le style roman, est étroitement liée à la Réforme zurichoise et à Ulrich Zwingli. L'architecture du Grossmünster, avec ses tours imposantes et sa crypte historique, est particulièrement impressionnante. L'église offre également une vue spectaculaire sur la ville et le lac de Zurich. Si tu as le temps, une visite en vaut vraiment la peine.



## Directions



## Information

Promenez-vous sur la rive gauche de la Limmat et cherchez une maison ornée de deux lions.



### Question 23

De quelle couleur sont les deux lions ?

- |           |             |
|-----------|-------------|
| A) Marron | Points = 4  |
| B) Doré   | Points = 8  |
| C) Bleu   | Points = 12 |

### Mairie



Zürcher Rathaus est depuis le XVIIe siècle le centre politique du canton de Zurich. Aujourd'hui encore, le Conseil cantonal et le Conseil communal y siègent, où sont prises d'importantes décisions pour la ville et le canton. Situé directement au bord de la Limmat, ce bâtiment historique marque le cœur de la vieille ville de Zurich grâce à son architecture impressionnante. Les deux lions sur la façade sont particulièrement remarquables : ils symbolisent la force, la protection et la paix, et représentent depuis des siècles les valeurs et l'histoire de la ville de Zurich.

Pouvez-vous trouver la Marktgasse ? Parcourez-la, puis cherchez cette ruelle :



### Question 24

Quel est le numéro de la maison qui se trouve en face ?

- |       |            |
|-------|------------|
| A) 5  | Points = 2 |
| B) 25 | Points = 4 |
| C) 35 | Points = 6 |

### Marktgasse (rue du Marché)



La Marktgasse est l'une des rues les plus chargées d'histoire de la vieille ville de Zurich ; elle constituait déjà au Moyen Âge un carrefour important pour le commerce et la vie sociale. Aujourd'hui encore, son nom rappelle les marchés qui façonnaient autrefois la vie urbaine dans ce quartier. Avec ses façades sinueuses, ses bâtiments traditionnels et sa proximité avec la Limmat, la Marktgasse dégage toujours le charme authentique du vieux Zurich.



## Directions



## Information

Continuez tout droit en direction de l'Ankengasse.  
Cherchez cette maison :



### Question 25

Combien de fenêtres rouges comporte la baie vitrée cachée au-dessus ?

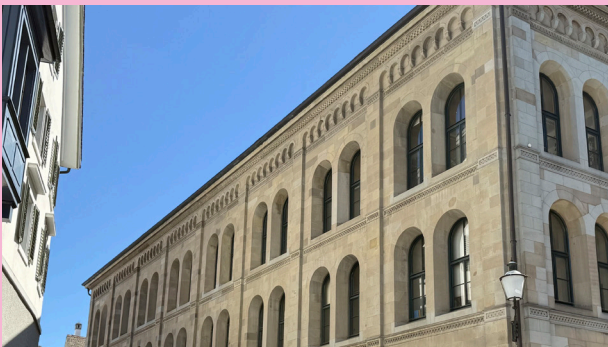
- |      |             |
|------|-------------|
| A) 4 | Points = 4  |
| B) 3 | Points = 8  |
| C) 5 | Points = 12 |

## Niederdörfli



Le Niederdorf est l'un des quartiers les plus animés de Zurich ; il s'étend sur la rive droite de la vieille ville, le long de la Limmat. Le « Niederdörfli » est surtout connu pour ses ruelles étroites, ses façades colorées et son mélange unique d'histoire et de vie urbaine moderne. Là où régnaient autrefois les commerçants, les artisans et les étals de marché, des gens venus du monde entier se retrouvent aujourd'hui pour profiter de cette atmosphère unique en plein cœur de Zurich.

Repérez ce bâtiment caractéristique :



### Question 26

Combien d'étages compte l'immeuble ?

- |      |            |
|------|------------|
| A) 2 | Points = 2 |
| B) 4 | Points = 4 |
| C) 3 | Points = 6 |

## Place Zwingli



La place Zwingli se trouve juste en face du Grossmünster et compte parmi les sites les plus historiques de Zurich. Elle doit son nom à Ulrich Zwingli, qui a marqué de son empreinte la Réforme zurichoise au XVI<sup>e</sup> siècle. Aujourd'hui, la place Zwingli allie importance historique et vie urbaine, et offre une vue imprenable sur le Grossmünster et la vieille ville environnante.



## Directions

Tournez à droite à la sortie de la cathédrale. La Kirchgasse vous mènera jusqu'à la Limmat. Cherchez cette statue :



### Question 27

Quels sont les deux mois représentés sur cette statue ?

- |                       |            |
|-----------------------|------------|
| A) août et octobre    | Points = 3 |
| B) Mars et juillet    | Points = 6 |
| C) Janvier et octobre | Points = 9 |

Suivez la route jusqu'à ce que vous voyiez l'horloge trois fois sur votre droite, de l'autre côté de la Limmat.



### Question 28

Quel chiffre figure dans le coin inférieur droit de l'horloge du milieu ?

- |       |            |
|-------|------------|
| A) 18 | Points = 2 |
| B) 32 | Points = 4 |
| C) 7  | Points = 6 |



## Information

### Ulrich Zwingli



Ulrich Zwingli était un théologien majeur de la Réforme suisse. Né en 1484, il devint prédicateur à Zurich en 1519, où il milita pour un retour à la Bible comme seule source de foi. Zwingli introduisit des réformes telles que la traduction de la Bible en allemand et l'interdiction de l'adoration des images. En 1531, il tomba lors de la bataille de Kappel, où il combattait contre les cantons catholiques. Il demeure une figure centrale de la Réforme suisse. Ce monument à Zwingli a été inauguré le 15 août 1885.

### Frauenbadi (Espace de bain pour les femmes)



Jusqu'en 1837, les bains publics étaient interdits aux femmes. Après la levée de l'interdiction, la ville ouvrit un « bain pour femmes » la même année. À l'origine, il était destiné à l'hygiène corporelle et non à la baignade, car de nombreuses maisons de Zurich n'avaient pas encore l'eau courante. En 1888, le bain fut reconstruit dans le style Art Nouveau et prit sa forme actuelle. Aujourd'hui, le bain pour femmes reste un lieu exclusivement réservé aux femmes pour se baigner et se détendre. Depuis 1997, un bar en soirée est proposé, auquel les hommes peuvent accéder.



## Directions



## Information

Retournez sur le côté gauche de la rue et marchez jusqu'au prochain grand carrefour. Cherchez le restaurant Kronenhalle.



### Question 29

Combien de couronnes dorées voyez-vous à la Kronenhalle ?

- |      |             |
|------|-------------|
| A) 9 | Points = 5  |
| B) 7 | Points = 10 |
| C) 3 | Points = 15 |

### Kronenhalle



La Kronenhalle est une légende zurichoise. Depuis son ouverture en 1924, elle attire des invités du monde entier. Ceux-ci y savourent non seulement des plats classiques, mais plongent également dans une collection d'art unique. Aux murs, on trouve des oeuvres de Picasso, Chagall et d'autres maîtres - Picasso lui-même fut un célèbre visiteur de la Kronenhalle. L'écrivain suisse Friedrich Dürrenmatt était également un visiteur quasi quotidien, faisant de la Kronenhalle son lieu de prédilection.

À l'arrêt de tramway (côté B), vous trouverez le panneau ci-dessous près d'une fontaine : ATTENTION AU TRAMWAY !



### Question 30

Quel a été le premier prix remporté par Othmar Schoeck ?

- |                            |            |
|----------------------------|------------|
| A) Schweizer Grand Prix    | Points = 2 |
| B) Nobelpreis              | Points = 4 |
| C) Zürcher Musikpreis 1943 | Points = 6 |

### Lac de Zurich et pont Quai



Le lac de Zurich est le coeur naturel de la ville et un lieu de détente très prisé. Long de 40 kilomètres, il offre de nombreuses possibilités de loisirs telles que des balades en bateau, la baignade et des randonnées le long de ses rives. Le pont de la Quaibrücke, construit en 1864, relie le centre-ville à l'est de Zurich. Plus de 50 000 véhicules et 1530 tramways traversent le pont chaque jour. La Quaibrücke n'est pas seulement un important carrefour de transport, mais elle offre également une vue spectaculaire sur le lac et les montagnes.



## Directions



## Information

Voyez-vous la grande place devant vous ? Il y a deux entrées du parking sur cette place. Cherchez-les.



### Question 31

Quel mot est inscrit sur l'une des deux sorties ?

- |                      |            |
|----------------------|------------|
| A) Bellevue          | Points = 2 |
| B) Archäologie       | Points = 4 |
| C) Sechseläutenplatz | Points = 6 |

### Sechseläutenplatz



La Sechseläutenplatz est un lieu central de Zurich, connu pour la fête traditionnelle du Sechseläuten, célébrée chaque printemps. Le point fort de cette fête est la crémation du Böögg, un grand bonhomme de neige rempli de feux d'artifice. Cette coutume, dont l'origine remonte au XVI<sup>e</sup> siècle, symbolise l'adieu à l'hiver. Plus le Böögg brûle rapidement et plus sa tête explose vite, plus l'été sera beau et chaud. La Sechseläutenplatz offre le cadre idéal à cette tradition unique qui attire chaque année des milliers de visiteurs.

Cherchez l'Opéra de Zurich au fond de la place.



### Question 32

Comment s'appelle la personne que l'on voit au centre du bâtiment ?

- |             |             |
|-------------|-------------|
| A) Schiller | Points = 5  |
| B) Mozart   | Points = 10 |
| C) Weber    | Points = 15 |

### L'opéra de Zurich



L'Opéra de Zurich est l'un des opéras les plus importants d'Europe et un symbole culturel de la ville. Inauguré en 1891, il impressionne par sa façade somptueuse et sa salle élégante. Chaque année, environ 250 000 visiteurs assistent à des opéras, des ballets et des concerts de grande qualité. Il abrite un ensemble d'opéra et de ballet de renommée internationale. La pittoresque Sechseläutenplatz, située devant le bâtiment, invite à la détente et fait de l'opéra un lieu de rencontre central pour les amateurs d'art et de culture.



Directions



Information

Tournez maintenant à gauche et marchez jusqu'à la Stadelhoferplatz. Trouvez-vous cette fontaine ?



**Question 33**

Combien y a-t-il de lions sur cette fontaine ?

- A) 6 Points = 1
- B) 10 Points = 2
- C) 12 Points = 3

De là, cherchez la gare de Zurich Stadelhofen et ces panneaux :



**Question 34**

Quand la Société zurichoise du patrimoine (Zürcher Heimatschutz) a-t-elle attribué la gare de Zurich-Stadelhofen ?

- A) 1991 Points = 5
- B) 1992 Points = 10
- C) 1984 Points = 15

**Uetliberg**



Par temps clair, tu aperçois l'Uetliberg sur l'autre rive du lac de Zurich. L'Uetliberg est la montagne locale de Zurich et une destination d'excursion très prisée. Culminant à environ 870 mètres d'altitude, il offre une vue à couper le souffle sur la ville, le lac de Zurich et les Alpes. Un réseau bien développé de sentiers de randonnée et de pistes de VTT traverse cette zone de détente. Le train de l'Uetliberg amène les visiteurs confortablement presque jusqu'au sommet. De jour comme de nuit, l'Uetliberg est un lieu impressionnant pour les amoureux de la nature comme pour les citoyens.

**Gare de Zurich Stadelhofen**



La gare de Zurich Stadelhofen est l'une des plus fréquentées de la ville. Environ 83 000 voyageurs traversent chaque jour cet ouvrage conçu par Santiago Calatrava, reconnaissable à ses structures en acier saisissantes. Avec ses trois voies et de nombreux commerces, la gare constitue un noeud de transport essentiel. On y compte environ 150 000 mouvements de trains par an. Grâce à sa situation centrale, elle relie la ville à la Côte d'Or et à la région du lac de Zurich – un véritable emblème architectural et un lieu de rencontre animé à la fois.



Directions



Information

Repérez l'entrée de la Confiserie Bachmann, près de la gare.



**Question 35**

Que peut-on lire à l'entrée de la Confiserie Bachmann?

- A) Haus zum Falken Points = 2
- B) Zürich Stadelhofen Points = 4
- C) Dein täglicher Genussmoment Points = 6

**Haus zum Falken**



La «Haus zum Falken», située à la gare de Zurich Stadelhofen, est un nouveau joyau architectural signé Santiago Calatrava. Remplaçant le bâtiment d'origine, c'est une structure moderne dotée d'une façade saisissante qui est en cours de construction et qui s'intègre harmonieusement dans le paysage urbain. À l'intérieur, elle abrite des bureaux et des commerces, tandis qu'un parking à vélos souterrain d'environ 800 places améliore la mobilité à Zurich. Le bâtiment a été achevé en 2025.

Avez-vous remarqué les vitrines proposant un large choix à la Confiserie Bachmann ?



**Question 36**

Combien y a-t-il d'écrans dans ce magasin spécialisé ?

- A) 13 Points = 3
- B) 9 Points = 7
- C) 24 Points = 11

**La confiserie Bachmann, située dans le bâtiment Haus zum Falken à la gare de Zurich Stadelhofen**



Depuis décembre 2025, la gare de Stadelhofen s'est parée de rose. Dans notre boutique spécialisée, ouverte 7 jours sur 7, vous trouverez de quoi vous faire plaisir au quotidien. Outre du pain frais, des pâtisseries raffinées et des collations et menus renouvelés chaque jour, le grand comptoir de chocolats se distingue particulièrement. C'est la façon idéale de conclure votre aventure sur le Parcours des détectives et cela vaut vraiment le détour.  
P.S. : Si vous avez répondu correctement à toutes les questions du parcours détective, une surprise vous attend ici.

## Venez récupérer votre cadeau !

Alors, es-tu sûr d'avoir trouvé la bonne solution à toutes les questions?

Voilà la suite:

1. Pour chaque question, ajoute le chiffre vert de la réponse que tu as choisie.
2. Rendez-vous à la boutique Bachmann située dans la Haus zum Falken, à la gare de Zurich Stadelhofen, et communiquez le montant total de vos achats à notre personnel.

Résultat = \_\_\_\_\_.

3. Présentez les codes suivants à la caisse et recevez les cadeaux:  
Choisissez le macaron de votre choix



Art. Nr. 57569

Vous pouvez rejoindre le point de départ, la gare centrale de Zurich, en prenant le train juste à côté de notre magasin, à la gare de Zurich Stadelhofen, quai 1.

Merci beaucoup d'avoir suivi **le trail des détectives Zurich!** Nous espérons que le trail t'a plu et nous te recommandons volontiers nos deux trails de détective à Lucerne pour encore plus de plaisir à résoudre des énigmes. Nous nous réjouissons de te revoir bientôt dans l'un de nos magasins spécialisés.

Ta Confiserie Bachmann

